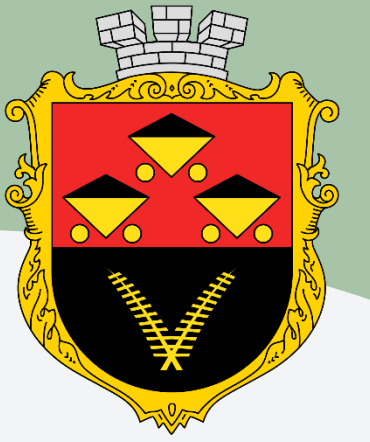




**БЕЗБАР'ЄРНИЙ МАРШРУТ  
ШЕПТИЦЬКА  
ТЕРИТОРІАЛЬНА ГРОМАДА**



# СТАТИСТИКА

МАЛОМОБІЛЬНИХ ГРУП ГРОМАДИ

- Люди з інвалідністю – 16 489
- Люди з тимчасовим порушенням здоров'я – 16 914
- Вагітні жінки - 184
- Люди старшого віку – 26 123
- Люди з дитячими візками - 2628
- Діти до 7-ми років – 5 459

66%





# ОСНОВНІ АДМІНІСТРАТИВНІ ОБ'ЄКТИ

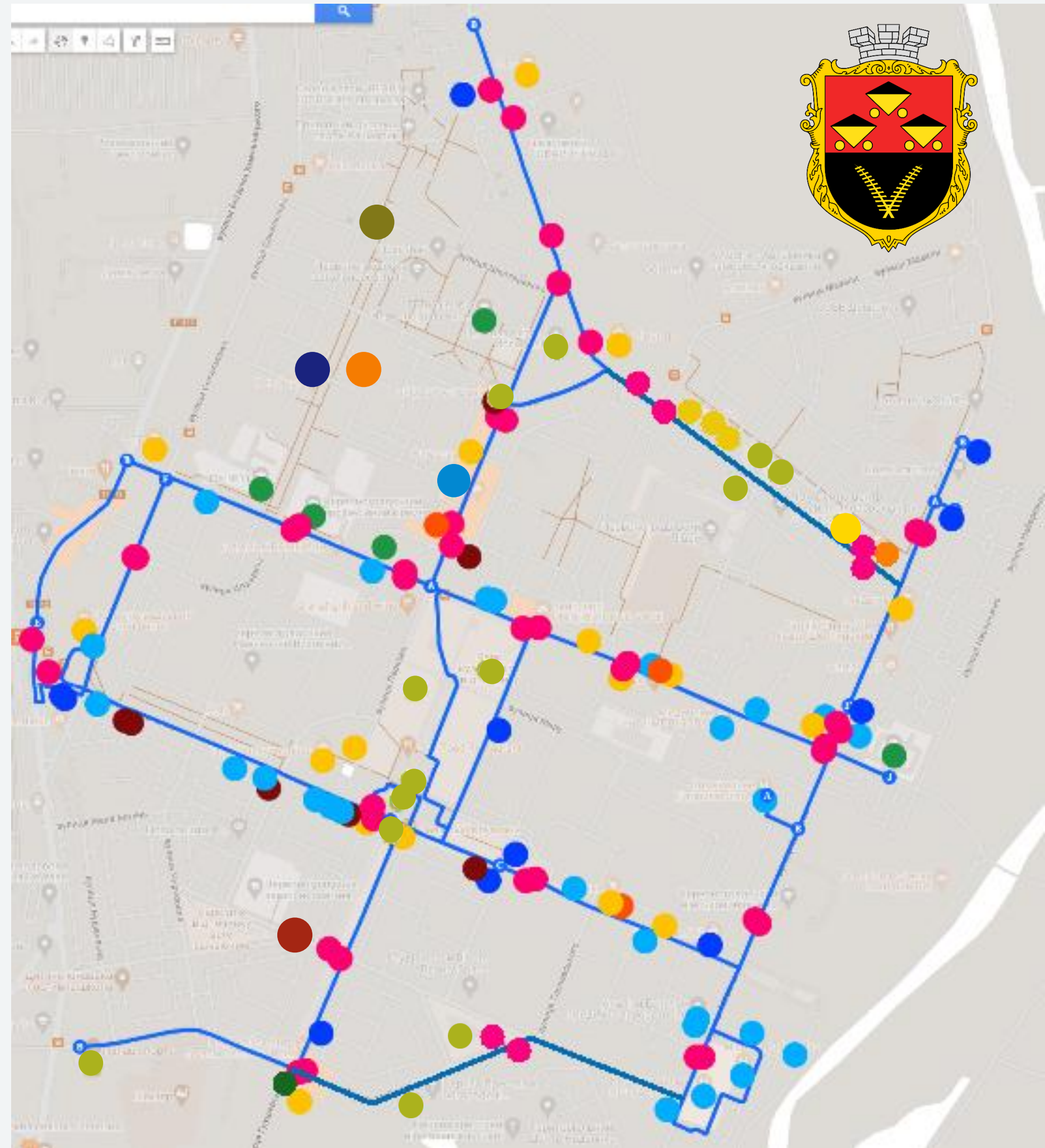
- |           |   |
|-----------|---|
| <b>01</b> | ЦНАП/ВИКОНАВЧИЙ КОМІТЕТ/РАЦС                          |
| <b>02</b> | ЛІКАРНЯ / ПОЛІКЛІНІКА / СТАМОТОЛОГІЯ / ЦПМСД / ОПТИКА |
| <b>03</b> | ВІДДІЛ СОЦІАЛЬНОГО ЗАХИСТУ НАСЕЛЕННЯ/ПЕНСІЙНИЙ ФОНД   |
| <b>04</b> | БАНК  |
| <b>05</b> | ПРОДУКТОВИЙ МАГАЗИН / РИНОК / ТОРГОВИЙ ЦЕНТР          |
| <b>06</b> | АВТОВОКЗАЛ/ЗАЛІЗНИЧНИЙ ВОКЗАЛ                         |
| <b>07</b> | НАРОДНИЙ ДІМ / БІБЛІОТЕКА / СПОРТКОМПЛЕКС             |
| <b>08</b> | ДИТЯЧИЙ МАЙДАНЧИК                                     |
| <b>09</b> | ПОШТА   |
| <b>10</b> | ЦЕРКВА  |
| <b>11</b> | ЗАГАЛЬНООСВІТНЯ ШКОЛА/ГІМНАЗІЯ/ЛІЦЕЙ                  |
| <b>12</b> | БУДИНОК ВОЇНА   |



# СХЕМА БЕЗБАР'ЄРНОГО МАРШРУТУ М.ШЕПТИЦЬКИЙ

- Залізничний вокзал/ Автостанція / Зупинки
- Навчальні заклади
- Адміністративні будівлі
- Пошта
- Медичні заклади
- Продуктові магазини / ТЦ
- Банк
- Церква/ Народний дім/ Громадський простір

Загальна протяжність майбутнього  
безбар'єрного маршруту – 8,8 км.



# ЗОБРАЖЕННЯ З СУПУТНИКА

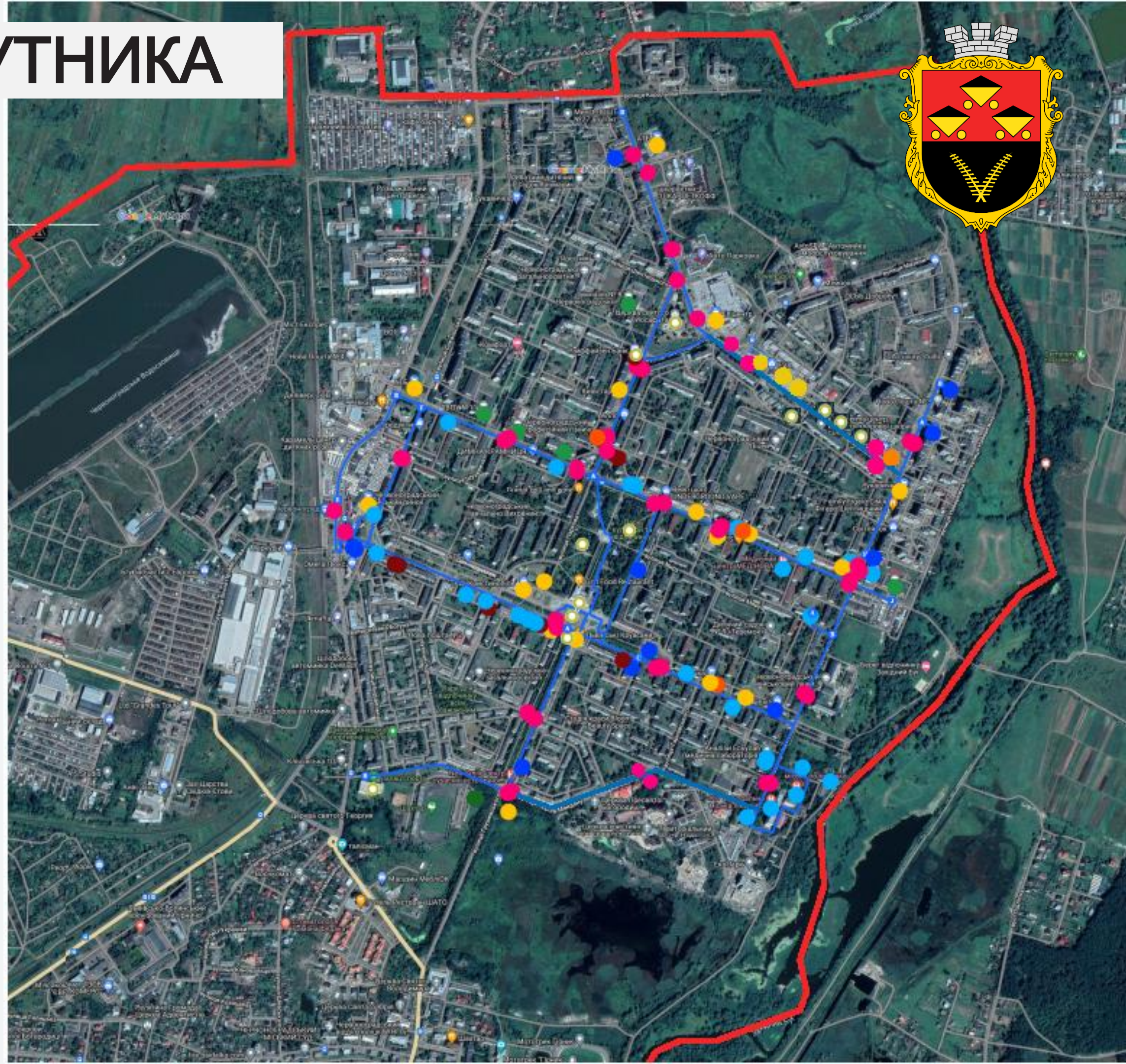
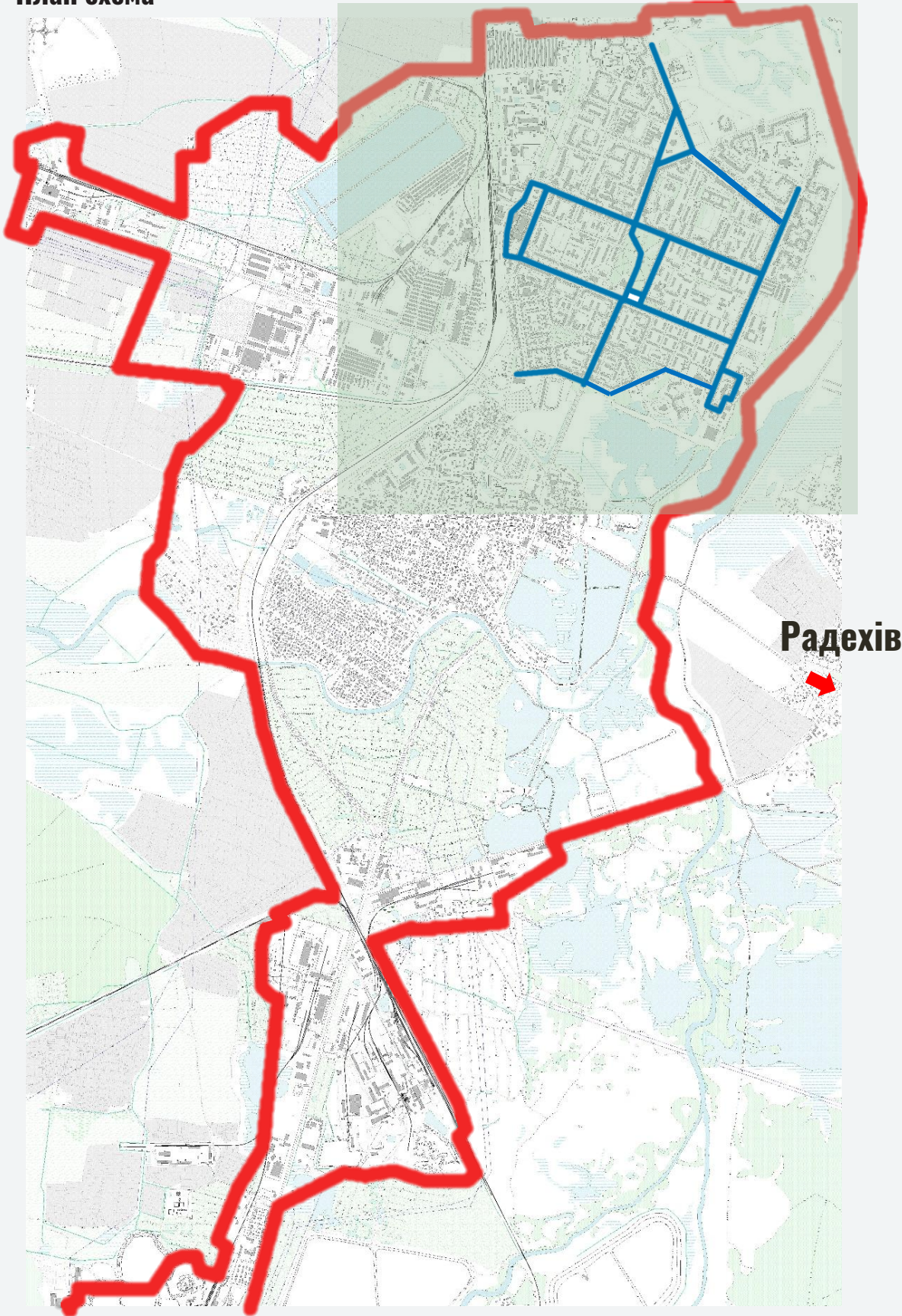
Місто ШЕПТИЦЬКИЙ  
План схема

Сокаль

Белз

Радехів

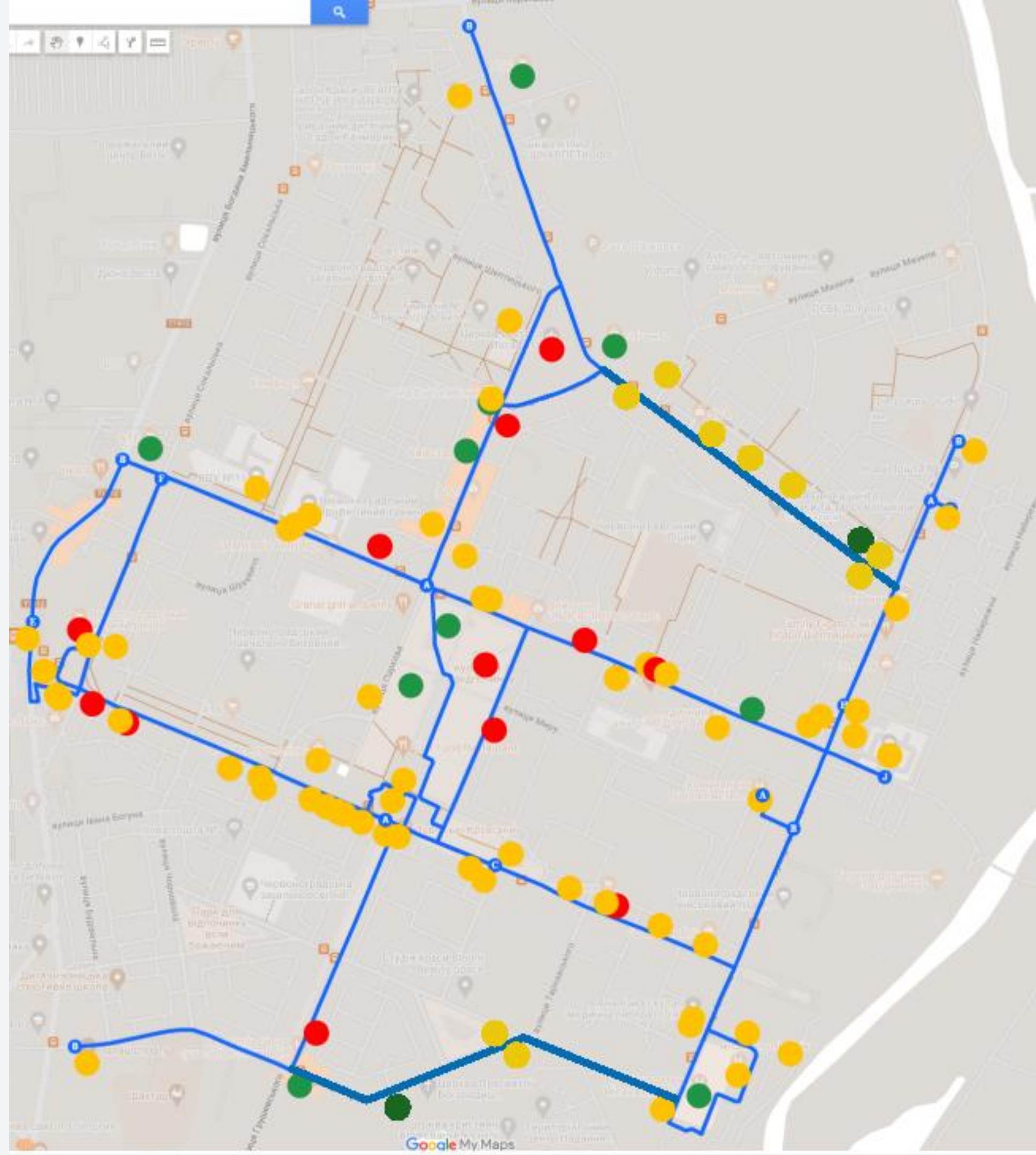
Львів



# АНАЛІЗ ІСНУЮЧОГО СТАНУ МАЙБУТНЬОГО БЕЗБАР'ЄРНОГО МАРШРУТУ

- НЕ безбар'єрний об'єкт
- Частково безбар'єрний об'єкт
- Безбар'єрний об'єкт

На маршруті знаходиться 75 об'єкти, які підлягають частковому або капітальному ремонту



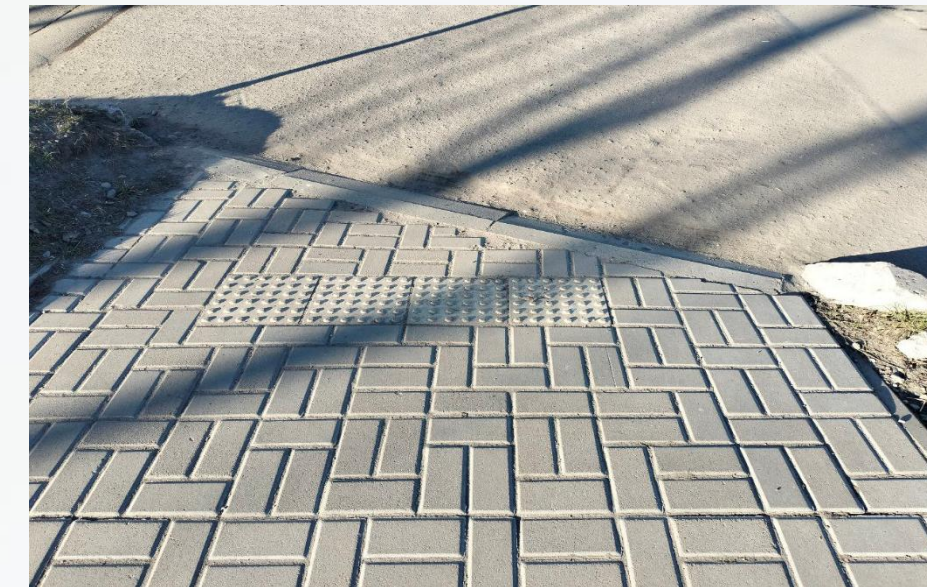
# ФОТО ОБ'ЄКТІВ МАРШУРУТУ

## БЕЗБАР'ЄРНОГО



### "ЦЕНТРАЛЬНА МІСЬКА ЛІКАРНЯ ЧЕРВОНОГРАДСЬКОЇ МІСЬКОЇ РАДИ"

Вулиця Івасюка, 2 м. Шептицький



Влаштовано пандус, під'їзди без різких перевищень. Покриття рівне, без поперечного ухилу, встановлено тактильне покриття перед входом та територією



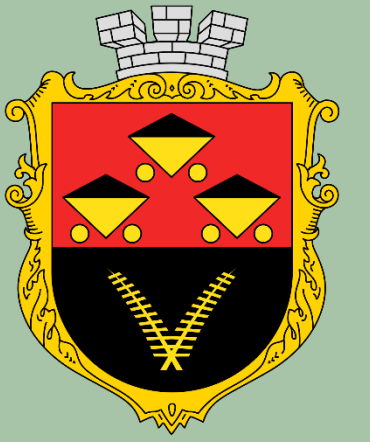
**Пересування всередині:** просторі коридори, ліфти з низькими панелями управління, відсутність порогів.

**Орієнтація та навігація:** тактильні смуги, контрастні позначки, шрифти Брайля.

**Доступні приміщення:** адаптовані санвузли, зручні меблі, можливість відвідування процедурних кабінетів без бар'єрів.

# ФОТО ОБ'ЄКТІВ МАРШУРУТУ

## ЧАСТКОВО БЕЗБАР'ЄРНОГО



### ЦЕНТР ПЕРВИННОЇ МЕДИКО-САНІТАРНОЇ ДОПОМОГИ М. ШЕПТИЦЬКИЙ



#### вулиця Івасюка, 8, Шептицький

Влаштовано пандус , під'їзди без різких перевищень Покриття рівне , без поперечного ухилу, встановлений туалет для людей з інвалідністю, відсутня тактильна плитка

# ФОТО ОБ'ЄКТІВ МАРШУРУТУ

## БАР'ЄРНОГО

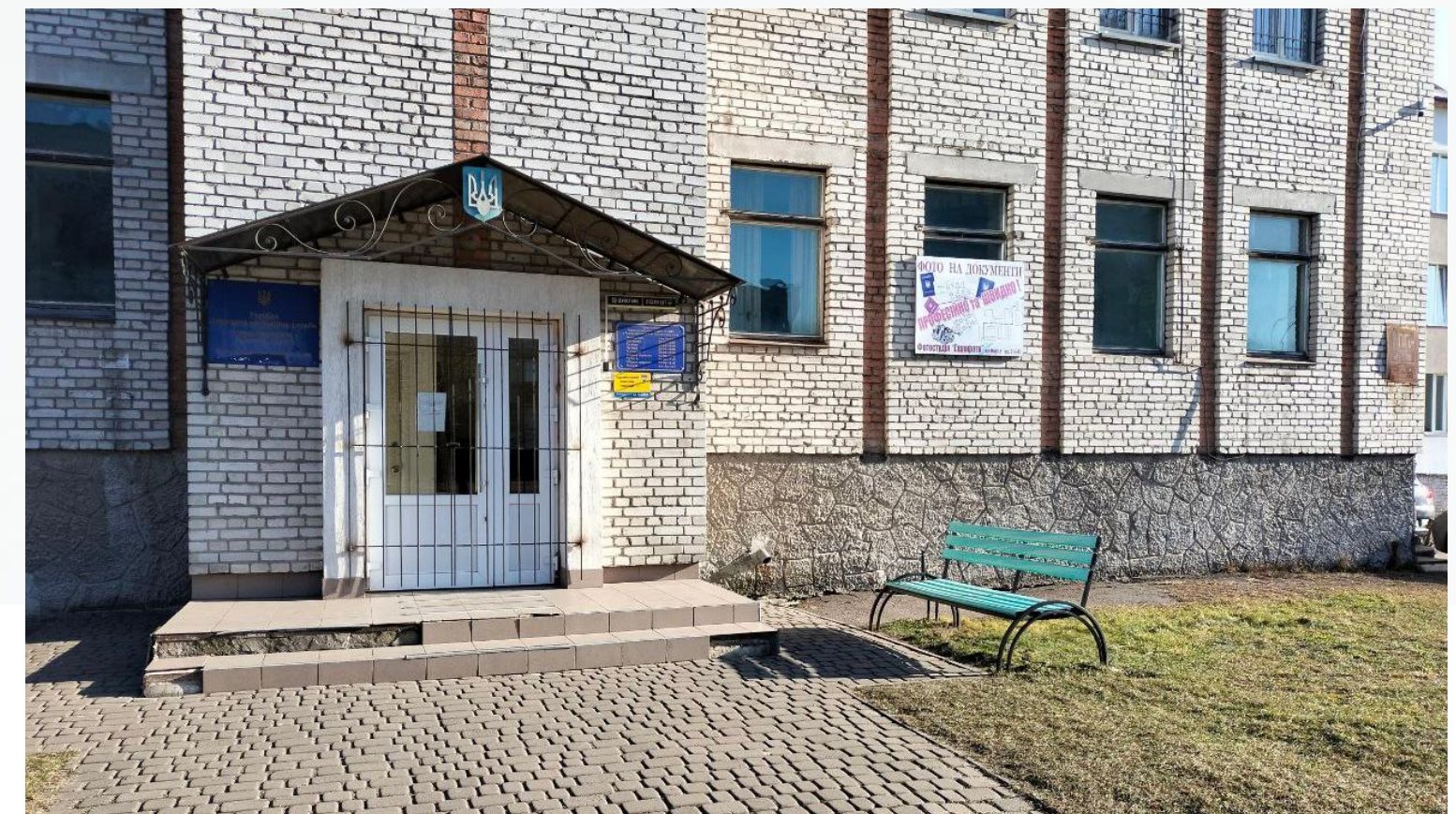


**ВІДДІЛ РЕЄСТРАЦІЇ АКТІВ ЦИВІЛЬНОГО СТАНУ (РАЦС)**

вулиця Грушевського, 2, м. Шептицький,  
вхідна група не облаштована пандусом, місцями для візків; відсутня  
навігація, покажчики;

**ШЕПТИЦЬКИЙ ВІДДІЛ ДЕРЖАВНОЇ МІГРАЦІЙНОЇ  
СЛУЖБИ УКРАЇНИ**

вулиця Івасюка, 12, м. Шептицький  
вхідна група не облаштована пандусом, місцями для візків;  
відсутня навігація, покажчики; відсутні безперешкодні підходи до  
будівлі.



# ДІЛЯНКИ ДОРОЖНЬО-ВУЛИЧНОЇ МЕРЕЖІ БАР'ЄРНОГО МАРШРУТУ



Відсутня тактильна плитка, пониження тротуару та розмітка

Нерівне покриття з ямами

Відсутні тактильні смуги, тактильна навігація, та інформаційні дошки

# ПАЛАЦ СПОРТУ

## ДО / ПІСЛЯ

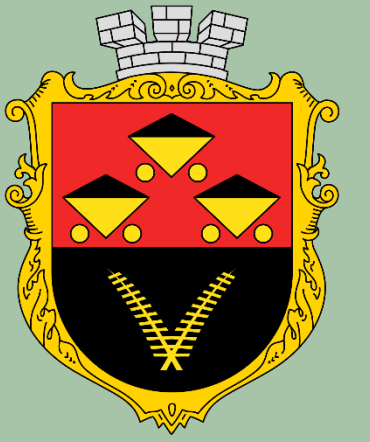


*До*



*Після*

# ДО/ПІСЛЯ ОБ'ЄКТУ ТРАНСПОРТНОЇ ІНФРАСТРУКТУРИ



Зупинка громадського транспорту вул. Івасюка



*До*



*Після*



# ЗАХОДИ ДЛЯ ОБЛАШТУВАННЯ БЕЗБАР'ЄРНОГО МАРШРУТУ 2025-2030



## АДМІНІСТРАТИВНІ БУДІВЛІ

Капітальний ремонт адміністративної будівлі з метою встановлення ліфта

## ТРОТУАРИ

Облаштування безбар'єрних понижень та сполучень тротуарів на усіх перетинах. Встановлення тактильної плитки

## ЗУПИНКИ

Поточний та капітальний ремонти зупинок громадського транспорту

## ПІШОХІДІ ПЕРЕХОДИ

Облаштування пішохідних переходів з контрастним маркуванням, тактильною плиткою, звуковими світлофорами та пониженням бордюрного каменю

## ПАНДУСИ

Реконструкція існуючих не безбар'єрних та встановлення нових пандусів для доступу до соціальних об'єктів

# ФІНАНСУВАННЯ



- Реконструкція адмінбудівлі – 5,3 млн.грн.
- Облаштування зупинок – 3,2 млн. грн.
- Облаштування тротуарів та тактильної плитки – 8,6 млн. грн.
- Встановлення та реконструкція пандусів – 1,8 млн. грн.
- Реконструкція та встановлення пішохідних переходів – 1,7 млн.грн.

**20 600 000**

гривень необхідно для створення безбар'єрного маршруту у громаді